

# MAG<sup>ICE</sup>

CLINIC QUADRO AI 4W

## WOC MAG-ICE™ CLINIC QUADRO AI INTELLIGENTER SUPER-DIODENLASER 808 PLUS

Unser TOP-LINE SUPER DIODE LASER PLUS verfügt über den neuesten 4D-Diodenlaser mit vierfacher Wellenlänge und der KI-gestützten "SmartSkin Scanner" Technologie, die Haut und Haare erkennt und analysiert, um die Behandlung automatisch optimal einzustellen.

- ★ KI SmartSkin Scanner-Technologie
- ★ 4 Wellenlängen (755, 808, 940, 1064nm)
- ★ MAG-ICE Platinum Cooling-Technologie
- ★ Neueste intelligente Lasertechnologie





## HIGHLIGHTS:

- ★ Haut- und Haarscanner mit KI-gestützter Analyse
- ★ Integriertes Android-System mit Diomax 4X Software
- ★ Ultraleichte Laserhandstücke (230 g)
- ★ Kompakte 15-Zoll-Touchscreen-Bedienoberfläche
- ★ Integrierte fortschrittliche 4D-Laser-Technologie
- ★ Optionaler Aufsatz für Behandlungen an Nase und Ohren
- ★ Geeignet für alle Hauttypen (I-VI) und Haarfarben
- ★ Ausgestattet mit dem einstellbaren ICE Platinum Kühlsystem
- ★ Vier-Wellenlängen-Technologie (755 nm, 808 nm, 940 nm, 1064 nm)
- ★ Inklusive (30 x 16 mm) und (16 x 16 mm) Spotgröße-Handstücke

**SPOTGRÖßE: 2.5 cm<sup>2</sup>**  
**16 x 16 mm**  
**230g**

**SPOTGRÖßE: 4.6 cm<sup>2</sup>**  
**30 x 16 mm**  
**230g**

## TECHNOLOGIE IM ÜBERBLICK:

Der WOC MAG ICE™ Clinic Quadro mit der fortschrittlichen DIOMAX 4X Software und der innovativen, KI-gesteuerten SmartSkin Scanner-Technologie bietet höchste Präzision und Effizienz für professionelle Anwendungen. Der Scanner analysiert Haut und Haare in Echtzeit und passt die Laserparameter automatisch an, um optimale Ergebnisse bei minimalem Aufwand zu erzielen. Das System erlaubt eine gezielte Individualisierung durch die Auswahl spezifischer Körperzonen, automatische Anpassung an Hauttyp und Haarstruktur sowie zwei vielseitige Laserhandstücke. Die Spotgröße von 30 x 16 mm ermöglicht eine schnelle Behandlung großer Flächen, während das 16 x 16 mm Handstück ideal für kleinere, präzise Zonen ist. Mit integriertem WLAN und Android-System unterstützt das Gerät Fernzugriff und einfache Software-Updates – für reibungslose Integration und maximale Leistung. Weitere Highlights sind intelligente Echtzeitanpassungen und eine intuitive Benutzeroberfläche für komfortable Bedienung.

## TECHNISCHE DATEN:

Pulsbreite: 10–40 ms  
Wiederholrate: 1–20 Hz  
Laserleistung: 2500 + 1000 W  
Geräteleistung: 4000 W  
Energiedichte: 1–32 J/cm<sup>2</sup>





KI-GESTÜTZTE MULTITECHNOLOGIE

**MAG *ICE***<sup>TM</sup>  
INTELLIGENT DIODE LASER 4W

Die MAG *ICE* AI 4D-Technologie vereint vier präzise Laserwellenlängen – Alexandrit (755 nm), Diodenlaser (808 nm), InfraRay (940 nm) und YAG (1064 nm) – und bietet eine der fortschrittlichsten Lösungen für die professionelle Haarentfernung. Sie ist für alle Hauttypen sowie Haarstrukturen und -farben geeignet und liefert ganzjährig klinisch bewährte Ergebnisse. Mit hoher Geschwindigkeit, Komfort und Präzision setzt MAG *ICE* 4D neue Standards in der Lasertechnologie.

Ergänzt wird das System durch den KI-gesteuerten SmartSkin Scanner, der Haut und Haare in Echtzeit analysiert und automatisch die optimalen Parameter festlegt. Der intuitive Ablauf – scannen, übernehmen, starten – macht die Anwendung besonders effizient. Diese intelligente Kombination aus Leistung und Benutzerfreundlichkeit macht den MAG *ICE* AI 4D zur idealen Lösung für professionelle Anwendungen.



## **4W - TECHNOLOGIE**

# VIER WELLENLÄNGEN KOMBINIERT FÜR EIN OPTIMALES SPEKTRUM DER DAUERHAFTEN HAARENTFERNUNG

### **ALEXANDRIT-WELLENLÄNGE 755 nm:**

Die Alexandrit-Wellenlänge wird stark vom Melanin im Haar und in den Follikeln absorbiert und ist daher ideal für eine Vielzahl von Haartypen und -farben, insbesondere für helleres und feineres Haar. Mit ihrer überwiegend oberflächlichen Eindringtiefe zielt die 755-nm-Wellenlänge auf den Haarfollikel-Bulge und eignet sich besonders gut für oberflächlich sitzende Haare.

### **DIODENLASER-WELLENLÄNGE 808nm:**

Die 808-nm-Wellenlänge gilt als Klassiker in der Haarentfernung und dringt tief in den Haarfollikel ein. Dank ihrer moderaten Melaninabsorption ist sie auch für dunklere Hauttypen geeignet. Durch die mittlere Eindringtiefe ist sie optimal für Körperregionen wie Arme, Beine, Wangen und Kinn.

### **INFRARAY-WELLENLÄNGE 940nm:**

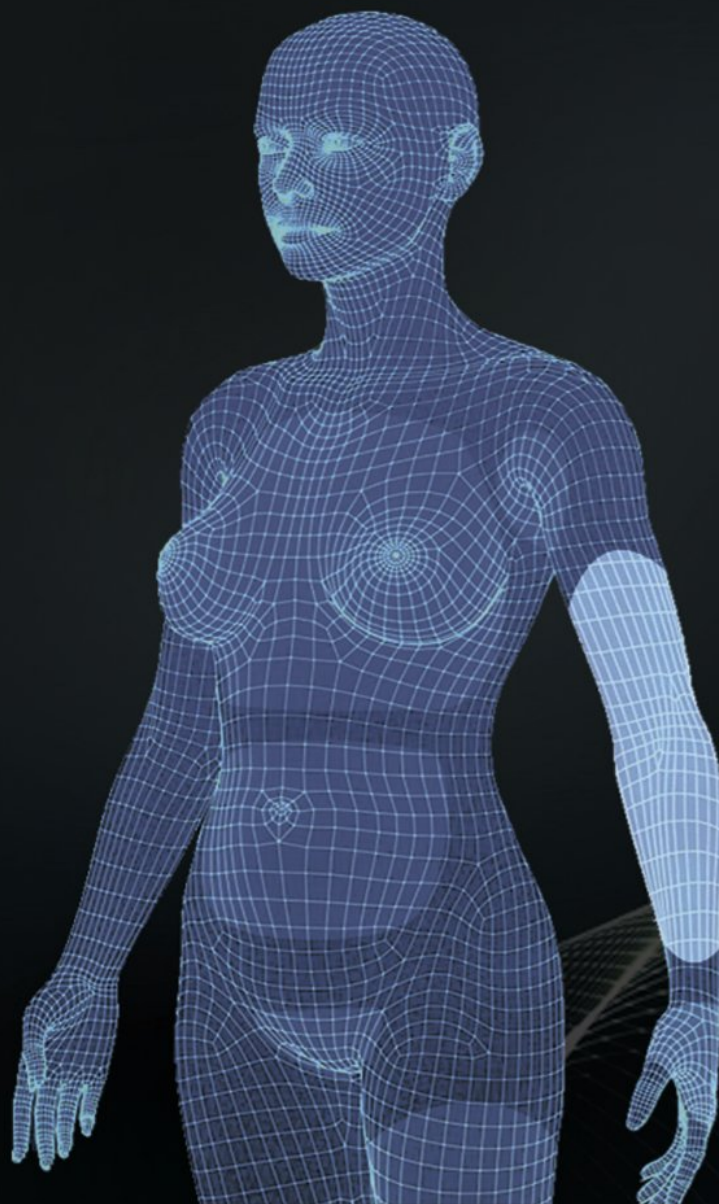
Die zusätzliche InfraRay-Wellenlänge von 940 nm steigert die Wirksamkeit der Behandlung, da sie besonders hartnäckige und schwer zu behandelnde Haare präzise erfasst und effektiv entfernt.

### **ND:YAG-WELLENLÄNGE 1064nm:**

Das MAG-**ICE** Laserhandstück nutzt die Nd:YAG-Wellenlänge mit geringer Melaninabsorption. In Kombination mit integrierter Kontaktkühlung eignet sie sich hervorragend für die sichere Anwendung bei dunkleren Hauttypen.

### **Präzision auf höchstem Niveau mit der MAG-**ICE** 4D Komplettlösung**

Die MAG-ICE 4D Komplettlösung vereint die Vorteile aller vier Wellenlängen für eine besonders gründliche, effektive und dauerhaft haarfreie Behandlung – für Ergebnisse auf höchstem Niveau wie nie zuvor.



DIOMAX AI X4 INTELLIGENTE SOFTWARE

**MAGICE**<sup>TM</sup>  
SUPER DIODE LASER AI

Erleben Sie modernste Behandlungstechnologie mit DIOMAX AI 4X Intelligent – einer Software, die fortschrittliche KI mit hoher Präzision und Vielseitigkeit vereint.

Der integrierte SmartSkin Scanner analysiert Haut und Haar in Echtzeit und ermöglicht eine automatisierte Behandlungskonfiguration. Im Intelligent Mode wählen Anwender bequem Körperzonen, Haartypen, Farben und Hauttöne über eine intuitive Benutzeroberfläche. Alle Parameter werden automatisch für optimale Sicherheit und Wirksamkeit angepasst – für überzeugende Ergebnisse bei minimalem Aufwand.

Zudem lassen sich die Parameter manuell anpassen. Fortgeschrittene Nutzer nutzen den Expert Mode mit voller Kontrolle über Frequenz, Energie und Pulsbreite – für präzise, personalisierte Behandlungen.

DIOMAX AI 4X Intelligent vereint Innovation und einfache Bedienung – für herausragende Ergebnisse bei jeder Anwendung.



# **ICE-PLATINUM TECHNOLOGIE**

## **REVOLUTIONIERT DEN BEHANDLUNGSKOMFORT**

---

### **DIE ÜBERLEGENE WIRKSAMKEIT DER *ICE-PLATINUM-TECHNOLOGIE***

#### **OPTIMALES, SCHMERZFREIES PRÄZISIONS-KÜHLSYSTEM:**

Erleben Sie höchsten Komfort und Sicherheit mit unserer innovativen *ICE-Platinum-Technologie* entwickelt für eine nahezu schmerzfreie Haarentfernung auf professionellem Niveau. Das fortschrittliche Kühlsystem ist direkt in unsere Lasersysteme integriert und sorgt für eine konstante Hauttemperatur während der gesamten Behandlung. Die Haut wird vor, während und nach jedem Laserpuls effektiv gekühlt, wodurch potenzielle Unannehmlichkeiten deutlich reduziert werden.

Im Zentrum dieser Technologie steht ein speziell entwickeltes Saphirglas-Fenster, das die Wärme gezielt in der Dermis speichert und gleichzeitig das Risiko oberflächlicher Hautschäden minimiert. Diese innovative Lösung verbessert nicht nur den Behandlungskomfort, sondern maximiert auch die Wirksamkeit – für Ergebnisse, die überzeugen. Mit einem einstellbaren Kühlbereich von -5° bis +5 °C lässt sich jede Behandlung individuell anpassen.

Die *ICE-Platinum-Technologie* sorgt zudem für eine reibungslose und effiziente Durchführung auch in empfindlichen oder großflächigen Behandlungszonen. Das System hält die Hauttemperatur konstant und ermöglicht eine sichere, angenehme und effektive Behandlung. Entdecken Sie eine neue Dimension des Komforts – mit einem Kühlsystem, das neue Maßstäbe in der Haarentfernung setzt.