

 world of care  
INNOVATIVE MEDICAL TECHNOLOGY

# U-SHAPE PRO

INNOVATIVE BODY SHAPING TECHNOLOGY



## WOC U-SHAPING DLX PRO RADIOFREQUENZ-TECHNOLOGIE

Erleben Sie die neueste und weltweit effektivste Technologie zur Behandlung von Cellulite, Hautstraffung, Bruststraffung, Brustvergrößerung und Umfangsreduktion – mit modernster Radiofrequenz-Technologie.



## WOC U-SHAPING DLX PRO

U-Shaping bietet nicht-invasive Lösungen zur Körperformung – einschließlich Cellulite-Reduktion, Hautstraffung sowie natürlicher Brust- und Gesäßvergrößerung.

### BEHANDLUNGEN:

- ★ Cellulite- und Umfangsreduktion
- ★ Gesichtsstraffung & Anti-Aging
- ★ Hautstraffung & Texturverbesserung
- ★ Verbesserung von Dehnungsstreifen
- ★ Bruststraffung & Brustvergrößerung
- ★ Gesäßstraffung & Gesäßvergrößerung

### HAUTLÖSUNGEN:

Der WOC U-Shaping Pro Multifunktional nutzt fortschrittliche Radiofrequenztechnologie (RF), um Cellulite effektiv zu behandeln und gleichzeitig die Haut zu straffen und die Kollagenproduktion anzuregen. Durch die Kombination aus fokussierter Ultraschallenergie, Infrarotlicht, bipolarer Hochfrequenz, Vakuummassage und mechanischen Rollern bietet das System eine ganzheitliche Lösung zur Cellulite-Reduktion und Hautverjüngung.

Das Gerät verfügt über drei spezialisierte RF-Handstücke: eines speziell für Gesichtsbehandlungen sowie zwei für die Körperformung – ein größeres Handstück für größere Flächen und ein kleineres für gezielte Bereiche. Alle Handstücke sind mit mechanischen Rollern und Vakuumssystem ausgestattet, die die Haut sanft erwärmen und eine tiefere Wirkung ermöglichen. Zusätzlich enthält das System ein Ultraschall-Handstück für die Behandlung größerer Körperareale – für individuelle, effektive Ergebnisse.

### BRUST- & GESÄßVERGRÖßERUNG:

Erleben Sie eine effektive, nicht-chirurgische Brust- und Gesäßvergrößerung mit dem WOC U-Shaping Pro – eine diskrete, natürliche Methode zur Kurvenformung ohne OP oder Ausfallzeiten.

### TECHNISCHE DATEN:

Ausgangsleistung: 0,2 bis 2,0 J (0,1 J-Schritte)  
Abstand: 1,0–10 mm (0,5 mm-Schritte)  
Eingangsspannung: AC100–300 V, 50–60 Hz  
Betriebstemperatur: +15 bis +30°C  
Nettogewicht: 53 kg



**RADIOFREQUENZ  
HANDSTÜCK NR. 1 FÜR  
KÖRPERBEHANDLUNGEN**

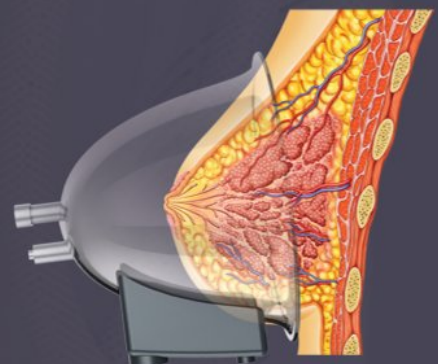
**ULTRASCHALL  
HANDSTÜCK**



**RADIOFREQUENZ HANDSTÜCK NR. 2 FÜR  
KÖRPERBEHANDLUNGEN**



**RADIOFREQUENZ HANDSTÜCK NR. 3  
FÜR GESICHTSBEHANDLUNGEN**



**APPLIKATOREN FÜR BRUST- UND GESÄßSTRAFFUNG**

# U-SHAPING DLX PRO

INNOVATIVE BODY SHAPING TECHNOLOGY



## SECHS FUNKTIONEN

Bruststraffung & Vergrößerung  
Gesäßstraffung & Vergrößerung  
Cellulite- & Umfangsreduktion  
Gesichtsstraffung & Anti-Aging  
Hautstraffung & Texturverbesserung  
Dehnungsstreifen-Verbesserung